

MANUAL  
**DE  
CO**



DESCARGAR  
CATÁLOGO



INSPIRATE  
VISITA ARCON DECO

### MA01136

Suelo



#### Acabados

Cromo y Cromo mate-goma negra  
30 x 30 mm

### A0490

Suelo



#### Acabados

Inox mate-goma negra  
20 x 20 mm

### IN1318530

Suelo



#### Acabados

Inox mate-goma negra  
Ø30 x 30 mm

### MA01135

Suelo



#### Acabados

Cromo y Cromo mate-goma negra  
35 x 17 mm

### 508002015 / 30

KNUD HOLSCHER

Suelo - Puertas pesadas



#### Acabados

Inox AISI 316L mate-goma negra  
80 x 15 x 80 mm / 80 x 30 x 80 mm

### 508002000

KNUD HOLSCHER

Suelo - Puertas pesadas



#### Acabados

Inox AISI 316L mate-goma negra  
Ø70 x 30 mm

## 420IM

Suelo

**C**



### Acabados

Inox mate-goma negra  
20 x 35 mm

## I166

Suelo

**B**



### Acabados

Inox mate-goma negra e Inox mate-goma transparente  
20 x 30 mm

## I181

Suelo

**B**



### Acabados

Inox mate-goma transparente, Antracita-goma negra y Negro-goma negra  
Ø20 x 25 mm

## 507002006

KNUD HOLSCHER

Suelo

**E**



### Acabados

Inox AISI 316L mate-goma negra  
Ø40 x 38 mm

## I108

Suelo

**A**



### Acabados

Inox mate, Inox brillo, Latón pulido, Latón mate, Color cuero, Níquel mate, Negro, Antracita-goma negra  
Ø20 x 28 mm

## 3816F1

Suelo

**E**



### Acabados

Aluminio-goma negra  
Ø60 x 25 mm

## PA2CM

Suelo

**C**



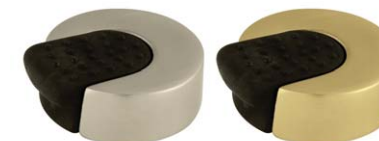
### Acabados

Cromo, Cromo mate, Cromo negro, Blanco y Latón pulido-goma negra  
Ø50 x 27 mm

## PA3

Suelo

**C**



### Acabados

Cromo, Cromo mate, Níquel mate, Latón mate y Latón pulido-goma negra  
Ø50 x 21 mm

## 2040IM

Suelo

**D**



### Acabados

Inox AISI 316L mate-goma negra  
Ø51 x 60 mm

## 100NGIM

Suelo

**B**



### Acabados

Inox mate-goma negra  
Ø45 mm

## 3881F1

Suelo

**D**



### Acabados

Aluminio F1-goma negra  
Ø45 x 30 mm

## 2027CR

Adhesivo suelo

**A**



### Acabados

Cromo, Cromo mate, Negro y Blanco-goma negra  
Ø47 x 14 mm

## L190

Suelo

**D**



### Acabados

Cromo, Cromo mate, Bruñito y Oro brillo-goma negra  
Ø40 x 25 mm

## TLNG / TLBL

Suelo

**B**



### Acabados

Bronce, Negro y Blanco-goma negra  
Ø45

## 1MFRA

Suelo

**C**



### Acabados

Fragua y Óxido-goma negra  
20 x 30 mm

## 2MFRA

Suelo

**C**



### Acabados

Fragua y Óxido-goma negra  
Ø20 x 30 mm

## 2617

Suelo

**C**



### Acabados

Titán-goma negra  
20 x 32 mm

## TLBR

Suelo

**B**



### Acabados

Bronce, Negro y Blanco-goma negra  
Ø45

## I108ELM

Suelo

**B**



### Acabados

Inox mate, Inox brillo, Latón pulido, Latón mate,  
Color cuero, Níquel mate y Negro-goma negra  
Ø20 x 28 mm

## L190

Suelo

**D**



### Acabados

Cromo, Cromo mate, Bruñito y Oro brillo-goma negra  
Ø40 x 25 mm

## I180

Suelo

**B**



### Acabados

Antracita-goma negra  
Ø20 x 25 mm

## I199

Suelo

**C**



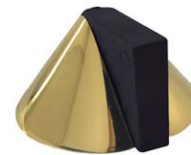
### Acabados

Negro-goma transparente, Negro-goma blanca y  
Negro-goma negra,  
Ø24 x 21 mm

## PA2LP

Suelo

**C**



### Acabados

Cromo, Cromo mate, Cromo negro, Blanco  
y Latón pulido-goma negra  
Ø50 x 27 mm

## C52200LP

ENRICO CASSINA

Suelo

**D**



### Acabados

Latón pulido-goma negra  
Ø41 x 37 mm

## L193LA

Suelo - Con retenedor magnético

**E**



### Acabados

Cromo, Cromo mate, Latón pulido y Latón antiguo  
54 x 31 x 34 mm

## L193CM

Suelo - Con retenedor magnético

**E**



### Acabados

Cromo, Cromo mate, Latón pulido y Latón antiguo  
54 x 31 x 34 mm

## I162TIM

Adhesivo suelo

**C**



### Acabados

Inox mate-goma transparente  
24 x 19 mm

## I203

Adhesivo suelo

**C**



### Acabados

Inox mate-goma blanca, Blanco-goma blanca y Negro-goma negra  
Ø35 x 12 mm

## 813

Suelo con retenedor

**C**



### Acabados

Níquel mate y Cromo brillo-goma negra  
Ø25 x 105 x 28 mm

## 100GR

Suelo móvil

**C**



### Acabados

Inox mate-goma negra  
Ø100 x 40 mm

## I203

Adhesivo suelo

**C**



### Acabados

Inox mate-goma blanca, Blanco-goma blanca y Negro-goma negra  
Ø35 x 12 mm

## 20B

Adhesivo suelo

**B**



### Acabados

Inox mate, Inox brillo y Latón mate-goma negra  
Ø55 x 17 mm

## FANTOM

Suelo con retenedor

**D**



### Acabados

Transparente

## 2098

Adhesivo alta resistencia

**B**



### Acabados

Transparente-goma transparente  
Ø46 x 18 mm

## 5009FRA / 50110X

Adhesivo suelo

**A**



### Acabados

Fragua y Óxido-goma transparente  
Ø53 x 18 mm

## I197

Adhesivo suelo

**A**



### Acabados

Blanco-goma blanca y Negro-goma negra  
20 x 19 mm / 25 x 19 mm

## 2027NG / 2027BL

Adhesivo suelo

**A**



### Acabados

Cromo, Cromo mate, Negro y Blanco-goma negra  
Ø47 x 14 mm

## I-140

Adhesivo suelo

**C**



### Acabados

Negro-goma negra  
Ø36 x 19 mm

## TPHA / TMHA

Suelo móvil

**D**



### Acabados

Haya, Nogal, Lacado blanco y Lacado negro  
Ø110 x 19 mm / Ø170 x 30 mm

## TPNO / TMNO

Suelo móvil

**D**



### Acabados

Haya, Nogal, Lacado blanco y Lacado negro  
Ø110 x 19 mm / Ø170 x 30 mm

## I-163

Adhesivo suelo

**B**



### Acabados

Negro-goma negra e Inox mate-goma transparente  
Ø24 x 20 mm

## 2420

Adhesivo suelo con amortiguador

**A**



### Acabados

Negro  
Ø40 x 24 mm

## TPBL / TPNG

Suelo móvil

**D**



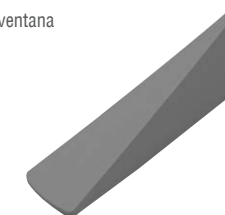
### Acabados

Haya, Nogal, Lacado blanco y Lacado negro  
Ø110 x 19 mm

## 6410

TOM HIGGS  
Suelo móvil / ventana

**C**



### Acabados

Goma gris/negra/naranja  
150 x 40 mm

## I20435IM

Adhesivo suelo

**C**



### Acabados

Inox mate-goma negra  
Ø35 x 19 mm

## I193

Adhesivo suelo

**B**



### Acabados

Inox mate-goma negra y Blanco-goma blanca  
Ø24 mm / Ø28 mm

## 6410

TOM HIGGS  
Suelo móvil / ventana

**C**



### Acabados

Goma gris/negra/naranja  
150 x 40 mm

## 6410

TOM HIGGS  
Suelo móvil / ventana

**C**



### Acabados

Goma gris/negra/naranja  
150 x 40 mm

## 562SS

Tope percha

C



### Acabados

Inox mate-goma negra  
Ø50 x 72 mm

## 7911M

Pared

D



### Acabados

Inox mate-goma negra  
Ø20 x 75 mm

## 562NG

Pared

B



### Acabados

Nylon blanco/negro/beige/amarillo pastel/amarillo/  
azul pastel/azul/gris/verde/rojo  
Ø53 x 75 mm

## G319

Pared

D



### Acabados

Negro, Cromo mate, Antracita y Níquel mate  
30 x 30 x 30 mm

## 505502001

KNUD HOLSCHER

Pared

D



### Acabados

Inox mate-goma negra  
Ø20 x 31 mm

## 506002002

KNUD HOLSCHER

Pared

E



### Acabados

Inox mate-goma negra  
Ø14 x 70 mm

## I205

Adhesivo pared-manilla

B



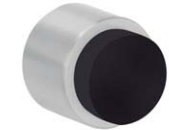
### Acabados

Inox mate-goma blanca o goma negra, Latón mate-goma  
blanca o goma negra y Negro-goma negra  
Ø24 x 14 mm

## I198

Adhesivo pared-manilla

B



### Acabados

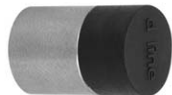
Inox mate-goma blanca o goma negra, Blanco-goma  
blanca y Negro-goma negra  
Ø28 x 20 mm

## 505002009

KNUD HOLSCHER

Pared

D



### Acabados

Inox mate-goma negra  
Ø14 x 21 mm

## 7901M

Pared

C



### Acabados

Inox mate-goma negra  
Ø20 x 65 mm

## I254

Adhesivo pared-manilla

C



### Acabados

Blanco-goma blanca, Latón mate-goma blanca o goma  
negra y Negro-goma negra  
Ø35 x 18 mm

## I207

Base para convertir topes atornillados en topes adhesivos

B



### Acabados

Inox mate  
Ø24 x 10 mm / Ø28 x 10 mm

## 92022 / 135IM

(B)



### Acabados

Inox negro e Inox mate  
Ø35 x 42 mm

## 92023 / 435IM

(B)



### Acabados

Inox negro e Inox mate  
35 x 35 x 42 mm

## 560002000 / 5600R800

KNUD HOLSCHER

(D)



### Acabados

Inox negro e Inox mate AISI 316L  
Ø25 x 21 mm

## COMO

(C)



### Acabados

Cromo mate, Latón brillo y Negro mate  
Ø41 x 25 mm

## ROUND

(C)



### Acabados

Latón oscuro y Negro  
Ø28 x 45 mm

## F183

(B)



### Acabados

Inox negro  
18 x 66 x 33 mm

DESCARGAR  
CATÁLOGO





**F184**

**B**



**Acabados**

Inox negro e Inox mate  
100 x 25 mm / 140 x 25 mm / 170 x 25 mm

**300**

**B**



**Acabados**

Inox mate  
25 x 85 x 47 mm / 25 x 110 x 61 mm

**DIABOLO**

**C**



**Acabados**

Gris cepillado  
Ø21,5 x 50 mm

**84603 / 84604**

**C**



**Acabados**

Antracita. Aluminio, Gris y Blanco  
Ø18 x 40 mm / Ø28 x 80 mm

**TOK**

**D**



**Acabados**

Blanco, Negro, Gris y Rosa  
40 x 100 x 47 mm

**TIK**

**C**



**Acabados**

Blanco, Negro, Gris y Rosa  
40 x 125 x 47 mm

**TAKK**

**C**



**Acabados**

Blanco, Negro y Oro cepillado  
16 x 57 x 50 mm

**4087CR**

**A**



**Acabados**

Cromo  
25 x 45 mm

**2840 / 2860**

**A**



**Acabados**

Cromo, Cromo mate y Níquel mate  
44 x 54 mm / 25 x 56 mm

**2850**

**A**



**Acabados**

Cromo, Cromo mate y Níquel mate  
49 x 55 mm

**2510121**

**D**



**Acabados**

Cromo  
20 x 70 x 35 mm

**2530121**

**D**



**Acabados**

Cromo  
20 x 45 x 50 mm

2086

(A)



**Acabados**

Negro mate y Cromo mate  
60 x 68 x 53 mm

(D)

PERCHINT

LINDEN

(B)



**Acabados**

Blanco, Gris, Negro, Traslúcido blanco y Traslúcido rojo  
65 x 38 mm

GRAF

(B)



**Acabados**

Símil inox, Negro y Latón oscuro  
14 x 41 x 50 mm

SWITCH

(B)



**Acabados**

Roble, Nogal, Blanco y Negro  
40 x 96,8 x 27 mm

PA00282

BERT & BERT

(C)



**Acabados**

Cromo mate  
110 x 120 mm

PA00279

FRANCO GUANZIROLI

(C)



**Acabados**

Cromo mate  
70 x 60 mm

ONE

(B)



**Acabados**

Blanco, Negro y Haya  
Ø105 mm

BOL

(B)



**Acabados**

Negro-blanco y Negro-haya  
Ø45 x 31,2 mm

561502006

KNUD HOLSCHER

(D)



**Acabados**

Inox mate AISI 316L  
Ø14 x 93 x 105 mm

F132

(B)



**Acabados**

Inox mate  
Ø20 x 50 mm

ZOOT

(D)



**Acabados**

Latón oscuro-roble / nogal / negro  
Ø60 x 64,5 / Ø90 x 67 / Ø120 x 95,5

ZOOT

(D)



**Acabados**

Negro-roble / nogal / negro  
Ø60 x 64,5 / Ø90 x 67 / Ø120 x 95,5

**2683621**

RICARD FERRER

**D**



**Acabados**

Negro mate, Cromo y Blanco mate  
110 x 16 x 30 mm

**4090/ 4089**

**B**



**Acabados**

Níquel mate  
50 x 40 x 40 mm

**Acabados**

Níquel mate  
13 x 40 x 40 mm

**F190**

**B**



**Acabados**

Inox negro e Inox mate  
Ø30 x 40 mm

**2773621**

NAHTRANG

**B**



**Acabados**

Negro mate, Blanco mate,  
Cromo, Piedra y Verde salvia  
Ø44 x 40 mm



**PA00276**

BERT & BERT

**C**



**Acabados**

Cromo mate  
106 x 57 x 58 mm

**PA00284**

COLOMBO & VANTUSSO

**D**



**Acabados**

Níquel mate  
60 x 60 x 40 mm

**562502000**

KNUD HOLSCHER

**F**



**Acabados**

Inox negro e Inox mate AISI 316L  
Ø80 x 52 mm

**560502002**

KNUD HOLSCHER

**D**



**Acabados**

Inox mate AISI 316L  
Ø30 x 34 mm

**272**

MARCONATO & ZAPPA

**B**



**Acabados**

Níquel mate y Aluminio plata  
34 x 62 x 31 mm

**273**

MARCONATO & ZAPPA

**B**



**Acabados**

Níquel mate y Aluminio plata  
36 x 64 x 31 mm

**F151/2/3**

**B**



**Acabados**

Inox mate  
Ø30 x 55 mm / 145 x 30 x 60 mm / 271 x 30 x 60 mm

**2050121D (2 U.)**

**D**



**Acabados**

Cromo  
Ø35 x 50 mm

**428001R8003 / 42800102003**

**428001R7003 (2 U.)**

BJARKE INGELS

**D**



**Acabados**

Inox negro, Inox mate AISI 316L y Blanco  
Ø20 x 20 mm

**428001R8001 / 42800102001**

**428001R7001 (2 U.)**

BJARKE INGELS

**E**



**Acabados**

Inox negro, Inox mate AISI 316L y Blanco  
Ø20 x 51,5 mm

**FLOID**

**B**



**Acabados**

Latón antiguo  
Ø60 x 58,1 mm

**HOOK1 / HOOK3**

**B**



**Acabados**

Plástico reciclado con hierba  
1500 x 160 mm / 5 kg x gancho

**428001R8002 / 42800102002**

**428001R7002 (2 U.)**

BJARKE INGELS

**D**



**Acabados**

Inox negro, Inox mate AISI 316L y Blanco  
Ø20 x 48 mm

**428001R8004 / 42800102004**

**428001R7004 (3 U.)**

BJARKE INGELS

**F**



**Acabados**

Inox negro, Inox mate AISI 316L y Blanco  
Ø20 x 51,5 mm (1 U.) / Ø20 x 48 mm (1 U.)  
Ø20 x 20 mm (1 U.)

**3101FRA / 99ALFOX**

**A**



**Acabados**

Frágua y Óxido  
48 x 84 x 30 mm

**3517 / 3518**

**A**



**Acabados**

Hierro negro y Óxido  
75 mm

**007**

**C**



**Acabados**

Cromo-Cuero azul/piedra/granate/gris/marfil/blanco/  
marrón/marrón oscuro/negro  
70 x 35 x 50 mm

**008**

**B**



**Acabados**

Cromo-Cuero azul/piedra/granate/gris/marfil/blanco/  
marrón/marrón oscuro/negro  
50 x 31 mm

**004**

**D**



**Acabados**

Cromo-Cuero azul/piedra/granate/gris/marfil/blanco/  
marrón/marrón oscuro/negro  
33 x 47 mm

**FORJAESP / FORJAPLA**

ERNEST ALTÉS

**B**



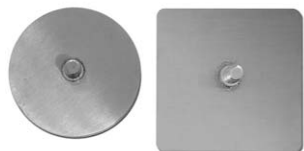
**Acabados**

Forja  
55 x 35 mm / 55 x 45mm

## 406/408

Base para convertir perchas atornilladas en perchas adhesivas

**B**



### Acabados

Inox mate  
Ø45 x 10 mm / 50 x 50 x 10 mm

## WARDROP

STOFER & WILDGRUBER

**E**



### Acabados

Poliamida negra y Gancho negro  
3 m + 4 ganchos

## PERCH2

HARRIT & SORENSEN

**E**



### Acabados

Madera cerezo/haya/wengué/blanco y Gancho gris  
200 x 79 x 18 mm

## PERCH3

HARRIT & SORENSEN

**E**



### Acabados

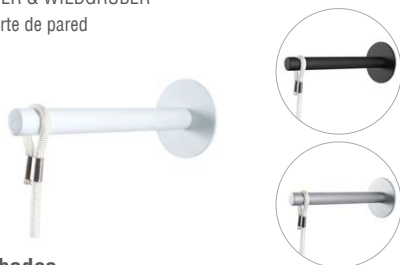
"DuPont™ Corian®" blanco/gris/negro y Gancho gris o negro  
200 x 46 x 16 mm

## WARDROP

STOFER & WILDGRUBER

Soporte de pared

**E**



### Acabados

Blanco, Negro y Cromo mate  
Montaje en la pared ø80 x 200mm

## WARDROP

STOFER & WILDGRUBER

**E**



### Acabados

Poliamida blanca, roja o negra y Gancho blanco o cromo mate  
3 m + 4 ganchos

## PERCH4

HARRIT & SORENSEN

**F**



### Acabados

Madera cerezo/haya/wengué/blanco y Gancho gris  
395 x 80 mm

## PERCH4V

HARRIT & SORENSEN

**F**



### Acabados

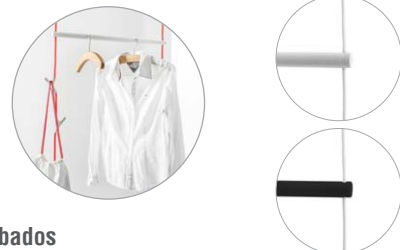
Madera cerezo/haya y Gancho gris  
80 x 650 mm

## WARDROP

STOFER & WILDGRUBER

Barra unión

**E**



### Acabados

Blanco y Negro  
Riel para percha ø25x 570 mm

## WARDROP

STOFER & WILDGRUBER

**E**



### Acabados

Poliamida roja, blanca o negra y Gancho blanco o cromo mate  
3 m + 4 ganchos

## PERCH6

HARRIT & SORENSEN

**F**



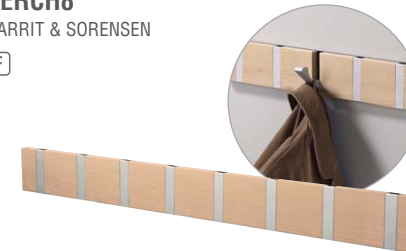
### Acabados

Madera cerezo/haya/wengué/blanco y Gancho gris  
590 x 79 x 18 mm

## PERCH8

HARRIT & SORENSEN

**F**



### Acabados

Madera cerezo/haya/wengué/blanco y Gancho gris  
790 x 79 x 18mm

# CONOCE OTRAS SOLUCIONES



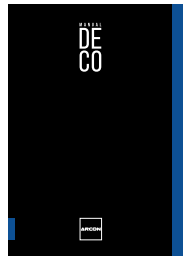
POMOS Y TIRADORES  
PARA MUEBLE



MANILLONES Y  
TIRADORES DE PUERTA



ACCESORIOS DE BAÑO



MANILLAS PARA  
PUERTA



MANUAL  
DE  
CO



Rosselló Nº 21  
08029 - BCN  
936 002 002  
info@arcon.es  
www.arcon.es

